

Descripción

Las baterías recargables de ion de litio LPS 7i están diseñadas para ser utilizadas con dispositivos térmicos Pulsar Telos.

Contenido del paquete

- Batería
- Cubierta protectora
- Manual de usuario
- Tarjeta de garantía

Especificaciones

SKU	79187
Capacidad nominal a la temperatura de +22 °C, mAh	6400
Tensión nominal de salida, V	3,7
Tensión de entrada/velocidad de carga (carga por cable)	PPS 6-8,5 V \approx 3 A; 5 V \approx 3 A
Temperatura ambiental durante la carga / descarga, °C	0...+35/ -25...+50


Carga de la batería

Carga USB

- Retire la cubierta protectora (6).
- Conecte la clavija del cable USB Tipo-C* (4) al conector USB Tipo-C (1) de la batería.

- Para una carga rápida, conecte el segundo extremo del cable USB Tipo-C (4) al conector Tipo-C del adaptador de corriente* (3) retirando el adaptador Tipo-A del enchufe. Cuando esté conectada a un ordenador o a un adaptador de corriente Tipo-A, la batería se cargará a velocidad normal.
- Enchufe el adaptador de corriente (3) a una toma de 100-240 V.
- El LED (2) mostrará el nivel de carga de la batería (ver esquema).

Carga inalámbrica

- Coloque la batería con el lado de la señal  en el cargador inalámbrico** (5). Para una carga inalámbrica más eficiente, alinee el icono del rayo en la batería con el centro de la plataforma del cargador (5).
 - Encienda el cargador inalámbrico de acuerdo con su manual de instrucciones.
 - El LED (2) mostrará el nivel de carga de la batería (ver esquema).
- * Se adquiere por separado o se suministra con el dispositivo.
** Compra a terceros. La batería del LPS7i funciona con todos los cargadores inalámbricos estándar Qi.

Medidas de seguridad

- No se recomienda cargar la batería con el cable USB y el cargador inalámbrico al mismo tiempo. Esto no aumentará la velocidad de carga y puede dañar la batería.
- Utilice el cable USB Tipo-C y el adaptador de red suministrados con el dispositivo (o comprados por separado) para cargar las baterías LPS 7i.

- Siga las precauciones de seguridad descritas en su Manual cuando utilice el cargador inalámbrico.
- No coloque objetos extraños entre la batería y la plataforma del cargador inalámbrico.
- No cargue la batería enseguida tras traerla de temperaturas frías a las calientes. Espere al menos 30 minutos para que la batería se caliente.
- No deje la batería sin supervisión durante su carga.
- No utilice el adaptador de red, ni el cargador inalámbrico si han sido modificados o dañados.
- No deje la batería enchufada una vez finalizada la carga.
- No exponga la batería a temperaturas altas ni a una llama viva.
- Está prohibido utilizar la batería como fuente de alimentación para dispositivos que no admiten baterías LPS 7i.
- No desarme ni deforme la batería.
- No deje caer ni golpee la batería.
- La batería no está diseñada para ser sumergida en el agua.
- Mantenga la batería fuera del alcance de los niños.

El fabricante se reserva el derecho a realizar en cualquier momento, sin previo aviso obligatorio al Cliente, cambios en el contenido del paquete (sujetos a las leyes aplicables, si las hubiera), el diseño y las características que no perjudiquen la calidad del Producto.

Puede encontrar la versión completa del manual de usuario en la página web pulsar-vision.com. Para obtener asistencia técnica, póngase en contacto con support@pulsar-vision.com

IT

Descrizione

Gli alimentatori ricaricabili agli ioni di litio LPS 7i sono progettati per l'uso con i dispositivi ad immagine termica Pulsar Telos.

Contenuto della confezione

- Batteria
- Copertura protettiva
- Istruzioni d'uso
- Tagliando di garanzia

Caratteristiche tecniche

SKU	79187
Capacità nominale a temperatura di +22 °C, mAh	6400
Tensione di uscita nominale, V	3,7
Voltaggio di ingresso / livello di ricarica (ricarica via cavo)	PPS 6-8,5 V \approx 3 A; 5 V \approx 3 A
Temperatura dell'ambiente durante la carica / scarica, °C	0...+35/ -25...+50


Carica batteria

Ricarica tramite cavo USB

- Rimuovere la copertura protettiva (6).
- Connettere il cavo USB Type-C* (4) alla porta USB Type-C (1) della batteria.
- Per effettuare la ricarica veloce, collegare la

seconda estremità del cavo USB Type-C (4) al connettore Type-C dell'adattatore di rete* (3) rimuovendo l'adattatore di Type-A dalla spina. Quando viene connessa a un computer o a un adattatore di rete di Type-A, la batteria si ricarica a velocità normale.

Ricarica wireless

- Porre la batteria dal lato del simbolo  sul caricatore wireless** (5). Per una ricarica wireless più efficiente, allineare l'icona del fulmine sulla batteria con il centro della piattaforma del caricatore (5).
 - Accendere il caricatore wireless come descritto nel relativo manuale di istruzioni.
 - Il LED (2) mostrerà il livello di carica della batteria (vedi schema).
- * Si acquista separatamente oppure è fornito con il dispositivo.
** Acquisto da terzi. La batteria LPS7i funziona con tutti i caricatori wireless con standard Qi.

Precauzioni d'uso

- Non è consigliato caricare la batteria tramite il cavo USB e il caricatore wireless contemporaneamente. La velocità di ricarica non aumenta e la batteria potrebbe danneggiarsi.
- Utilizzare il cavo USB Type-C e l'adattatore di rete forniti con il dispositivo (o acquistati separatamente) per caricare le batterie LPS 7i.
- Attenersi alle misure di sicurezza descritte nel relativo manuale quando si utilizza il caricatore wireless.

- Non posizionare oggetti estranei tra la batteria e la piattaforma di ricarica wireless.
- Non caricare la batteria immediatamente dopo averla spostata da un ambiente freddo in quello caldo. Attendere almeno 30 minuti finché la batteria si scaldi.
- Non lasciare la batteria incustodita durante la ricarica.
- Non utilizzare l'adattatore di rete e il caricatore wireless se essi sono stati modificati o danneggiati.
- Non lasciare la batteria collegata quando la ricarica è completa.
- Non esporre la batteria alle temperature elevate o fiamma libera.
- E' vietato utilizzare la batteria come fonte di alimentazione per dispositivi che non supportano le batterie LPS 7i.

- Non smontare e non deformare la batteria.
 - Non sottoporre la batteria ad impatti e cadute.
 - La batteria non è intesa per essere immersa nell'acqua.
 - Tenere la batteria fuori dalla portata dei bambini.
- Il produttore si riserva il diritto, in qualunque momento e senza obbligo di previa comunicazione al Cliente, di apportare modifiche alle caratteristiche, al design e al contenuto della confezione (nel rispetto delle leggi vigenti, se applicabili) che non compromettano la qualità del Prodotto.

La versione completa del manuale d'uso è disponibile sul sito www.pulsar-vision.com.

Per ricevere assistenza tecnica si prega di utilizzare l'indirizzo email support@pulsar-vision.com.

Описание

Перезаряжаемые литий-ионные источники питания LPS 7i предназначены для использования с тепловизионными приборами Pulsar Telos.

Комплект поставки

- Батарея
- Защитная крышка
- Инструкция по эксплуатации
- Гарантийный талон

Технические характеристики

SKU	79187
Номинальная ёмкость при температуре +22 °C, mAh	6400
Номинальное выходное напряжение, В	3,7
Выходное напряжение/ток заряда (при проводной зарядке)	PPS 6-8,5 В \approx 3 А; 5 В \approx 3 А
Температура окружающей среды при заряде / разряде, °C	0...+35/ -25...+50

Зарядка батареи


Зарядка по USB

- Снимите защитную крышку (6).
- Подключите штекер кабеля USB Type-C*

(4) к разъёму USB Type-C (1) батареи.

- Для быстрой зарядки подключите второй штекер кабеля USB Type-C (4) к разъёму Type-C адаптера питания* (3), сняв адаптер Type-A со штекера. При подключении к компьютеру или разъёму Type-A адаптера питания, батарея будет заряжаться с обычной скоростью.
- Подключите адаптер питания (3) в розетку 100-240 В.
- Светодиод (2) будет отображать статус заряда батареи (см. схему).

Беспроводная зарядка

- Положите батарею стороной со знаком  на беспроводное зарядное устройство** (5). Для большей эффективности беспроводной зарядки совместите значок молнии на батарее с центром платформы зарядного устройства (5).
- Включите беспроводное зарядное устройство согласно его инструкции по эксплуатации.
- Светодиод (2) будет отображать статус заряда батареи (см. схему).

* Приобретается отдельно либо входит в комплект поставки прибора.

** Приобретается у стороннего производителя. Батарея LPS7i работает со всеми беспроводными зарядными устройствами стандарта Qi.

Меры предосторожности

- Не рекомендуется одновременно заряжать батарею с помощью кабеля USB и беспроводного зарядного устройства. Это не увеличит скорость заряда и может

привести к выходу из строя батареи.

- Для заряда батарей LPS 7i используйте кабель USB Type-C и адаптер питания из комплекта поставки прибора (либо приобретенные отдельно).
- При использовании беспроводного зарядного устройства соблюдайте правила безопасности, описанные в его руководстве по эксплуатации.
- Не размещайте посторонние предметы между батареей и платформой беспроводного зарядного устройства.
- Не заряжайте батарею непосредственно после перемещения батареи из холода в тепло. Подождите не менее 30 минут, пока батарея нагреется.
- Во время зарядки не оставляйте батарею без присмотра.
- Не используйте адаптер питания и беспроводное зарядное устройство, если их конструкция была изменена или они были повреждены.
- Не оставляйте батарею подключенной к сети после завершения зарядки.
- Не подвергайте батарею воздействию высоких температур и открытого огня.
- Запрещается использовать батарею в качестве источника питания для устройств, не поддерживающих батареи LPS 7i.
- Не разбирайте и не деформируйте батарею.
- Не подвергайте батарею ударам и падениям.
- Батарея не предназначена для погружения в воду.
- Храните батарею в месте, недоступном для детей.

Производитель оставляет за собой право в любой момент, без обязательного извещения Потребителя (учитывая ограничения, установленные применимым законодательством, если применимо), вносить изменения в комплектацию, дизайн и характеристики Продукта, при условии, что качество Продукта не будет ухудшено.

Полную версию инструкции по эксплуатации Вы можете найти на сайте pulsar-vision.com.

По вопросам, связанным с технической поддержкой, обращайтесь по адресу: support@pulsar-vision.com.



Battery Pack

LPS 7i

Quick Start Guide

English
Français
Deutsch
Español
Italiano
Русский



Description

LPS 7i rechargeable lithium-ion power supplies are designed for use with Pulsar Telos thermal imaging devices.

Package Contents

- Battery
- Protective cover
- Operating Manual
- Warranty card

Specifications

SKU	79187
Nominal capacity at +22°C (72°F), mAh	6400
Rated output voltage, V	3.7
Input voltage/charge rate (wired charging)	PPS 6-8.5 V \Rightarrow 3 A; 5 V \Rightarrow 3 A
Charge/discharge ambient temperature, °C (°F)	0...+35/ -25...+50 (+32...+95/ -13...+122)

Battery Charging


USB charging

- Remove the protective cover (6).
- Connect the plug of the USB Type-C* cable (4) to the USB Type-C connector (1) of the Battery.
- For fast charging, connect the second end of the USB Type-C cable (4) to the Type-C

connector of the power adapter* (3) by removing the Type-A adapter from the plug. When connected to a computer or a Type-A power adapter, the battery will charge at normal speed.

- Plug the power adapter (3) into a 100-240 V socket.
- LED (2) will display battery charge level (see diagram).

Wireless Charging

- Place the battery with the  sign side on the wireless charger** (5). For more efficient wireless charging, align the lightning bolt icon on the battery with the centre of the charger platform (5).
- Turn on the wireless charger according to its instruction manual.

- LED (2) will display battery charge level (see diagram).

* Purchased separately or supplied as package contents of a device.

** Third party-purchasing. The LPS7i battery works with all Qi standard wireless chargers.

Precautions

- It is not recommended to charge the battery with the USB cable and wireless charger at the same time. This will not increase the charge rate and may damage the battery.
- Use the USB Type-C cable and power adapter supplied with the device (or purchased separately) to charge the LPS 7i batteries.
- Follow the safety precautions described in its Manual when using the wireless charger.
- Do not place any foreign objects between

the battery and wireless charger platform.

- Do not charge the battery immediately after bringing it from cold to warm. Wait at least 30 minutes for the battery to warm up.
- Do not leave the battery unattended while charging.
- Do not use the power adapter and wireless charger if they have been modified or damaged.
- Do not leave the battery plugged in after charging is complete.
- Do not expose the battery to high temperatures and naked flame.
- Do not use the battery as a power source for devices that do not support LPS 7i batteries.
- Do not disassemble or deform the battery.
- Do not drop or strike the battery.
- Do not submerge the battery.
- Keep the battery out of the reach of children.

The manufacturer reserves the right at any time, without mandatory prior notice to the Customer, to make changes to the package contents (subject to the applicable laws, if any), design and characteristics that do not impair the quality of the Product.

The full version of the Operating Manual can be found on the website www.pulsar-vision.com.

For technical support please contact support@pulsar-vision.com.

Description

Les alimentations rechargeables au lithium-ion LPS 7i sont conçues pour l'utilisation avec les viseurs à imagerie thermique Pulsar Telos.

Lot de livraison

- Batterie
- Couverture de protection
- Manuel d'utilisation
- Certificat de garantie

Spécifications techniques

SKU	79187
Capacité nominale à température +22 °C, mAh	6400
Tension de sortie nominale, V	3,7
Tension d'entrée / taux de charge (charge filaire)	PPS 6-8,5 V \Rightarrow 3 A; 5 V \Rightarrow 3 A
Température ambiante pendant la charge / décharge, °C	0...+35/ -25...+50

Charge de la batterie


Recharge par USB

- Retirez le couvercle de protection (6).
- Connectez la fiche du câble USB Type-C* (4) au connecteur USB Type-C (1) de la batterie.
- Pour la charge rapide, connectez la deuxième extrémité du câble USB Type-C (4) au connecteur USB Type-C de l'adaptateur secteur* (3) en retirant l'adaptateur de Type-A

de la prise. Lorsqu'elle est connectée à un ordinateur ou à un adaptateur de Type-A, la batterie se charge à vitesse normale.

- Branchez l'adaptateur secteur (3) sur une prise 100-240 V.
- La LED (2) affiche le niveau de charge de la batterie (voir schéma).

Chargement sans fil

- Placez la batterie avec l'icône  sur le chargeur sans fil** (5). Pour une recharge sans fil plus efficace, alignez l'icône représentant un éclair sur la batterie avec le centre de la plate-forme du chargeur (5).
- Allumez le chargeur sans fil conformément aux instructions du manuel.
- La LED (2) affiche le niveau de charge de la batterie (voir schéma).
- * Disponible séparément ou est inclus dans la livraison de l'appareil.

** Pièces vendues séparément. La batterie LPS7i fonctionne avec tous les chargeurs sans fil standard Qi.

Mesures de sécurité

- Il est recommandé de ne pas charger la batterie à l'aide du câble USB et du chargeur sans fil en même temps. Cela n'augmentera pas la vitesse de chargement et pourrait endommager la batterie.
- Utilisez le câble USB Type-C et l'adaptateur secteur fournis avec l'appareil (ou achetés séparément) pour recharger les batteries LPS 7i.
- Suivez les consignes de sécurité du manuel utilisateur lors de l'utilisation du chargeur sans fil.
- Ne placez pas d'objets étrangers entre la

batterie et la plate-forme du chargeur sans fil.

- Ne chargez pas la batterie immédiatement après l'avoir retirée du froid au chaud. Attendez au min. 30 minutes jusqu'à ce que la batterie atteigne la température ambiante.
- Pendant le chargement ne laissez pas la batterie sans surveillance.
- N'utilisez pas l'adaptateur secteur et le chargeur sans fil s'ils ont été modifiés ou endommagés.
- Ne laissez pas la batterie branchée une fois la charge terminée.
- Ne laissez pas la batterie dans un chargeur connecté au réseau une fois la charge terminée.
- N'utilisez pas la batterie comme source d'alimentation pour les appareils qui ne prennent pas en charge les batteries LPS 7i.
- Ne démontez pas ou ne déformez pas la batterie.
- Ne soumettez pas la batterie à des chocs et des chutes.
- La batterie n'est pas destinée à être immergée dans l'eau.
- Gardez la batterie hors de la portée des enfants.

Le fabricant se réserve le droit, à tout moment et sans obligation de préavis envers le Client, d'apporter des modifications au contenu de l'emballage (sous réserve des lois en vigueur, le cas échéant), à la conception et aux caractéristiques non nocives pour la qualité du Produit.

La version complète du manuel d'utilisation est disponible sur pulsar-vision.com.

Pour toute aide d'ordre technique veuillez écrire à l'adresse support@pulsar-vision.com.

Beschreibung

Die wiederaufladbaren Lithium-Ionen-Stromquellen LPS 7i sind für die Verwendung mit Wärmebildgeräten Pulsar Telos ausgelegt.

Lieferumfang

- Batterie
- Schutzhülle
- Bedienungsanleitung
- Garantiekarte

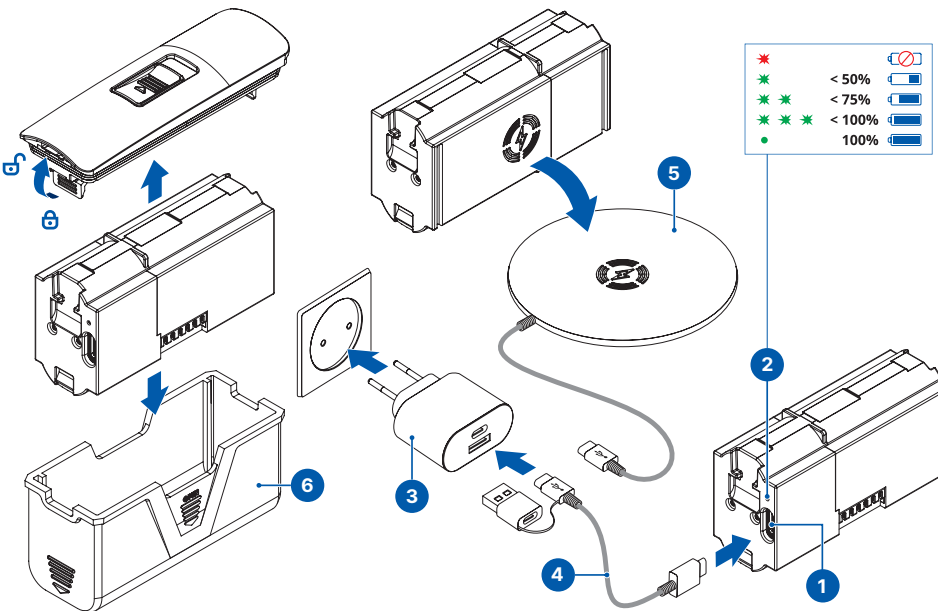
Technische Daten

SKU	79187
Nennkapazität bei einer Temperatur von +22 °C, mAh	6400
Nennausgangsspannung, V	3,7
Eingangsspannung/ Laderate (drahtgebundenes Laden)	PPS 6-8,5 V \Rightarrow 3 A; 5 V \Rightarrow 3 A
Umgebungstemperatur während des Ladens / Entladens, °C	0...+35/ -25...+50

Batterieladung

USB-Laden


- Entfernen Sie die Schutzhülle (6).
- Verbinden Sie den Stecker des USB Typ-C* Kabels (4) mit dem USB Typ-C Anschluss (1)



des Akkus.

- Verbinden Sie zum Schnellladen das zweite Ende des USB Typ-C-Kabels (4) mit dem Typ-C-Anschluss des Netzadapters* (3), indem Sie den Typ-A-Adapter vom Stecker abziehen. Wenn das Gerät an einen Computer oder einen Typ-A-Netzadapter angeschlossen ist, wird der Akku mit normaler Geschwindigkeit geladen.
- Stecken Sie den Netzadapter (3) in eine 100-240-V-Steckdose.
- LED (2) zeigt den Ladezustand des Akkus an (siehe Schema).

Drahtloses Aufladen

- Legen Sie den Akku mit der Seite mit dem  Zeichen auf das drahtlose Ladegerät** (5).
- Schalten Sie das drahtlose Ladegerät gemäß der Bedienungsanleitung ein.
- Die LED (2) zeigt den Ladezustand des Akkus an (siehe Schema).

* Separat erhältlich oder im Lieferumfang des Geräts enthalten.

** Kauf von Dritte. Der LPS7i-Akku funktioniert mit allen drahtlosen Qi-Standard-Ladegeräten.

Sicherheitshinweise

- Es wird nicht empfohlen, den Akku gleichzeitig mit dem USB-Draht und dem drahtlosen Ladegerät zu laden. Dadurch wird die Ladegeschwindigkeit nicht erhöht und der Akku könnte beschädigt werden.
- Verwenden Sie das mit dem Gerät mitgelieferte (oder separat erwerbene) USB-Type-C-Kabel und den Netzadapter, um die LPS 7i-Akkus zu laden.
- Beachten Sie bei der Verwendung des drahtlosen Ladegeräts die im Handbuch beschriebenen Sicherheitsvorkehrungen.

- Legen Sie keine Fremdkörper zwischen den Akku und die drahtlose Ladeplattform.
- Laden Sie den Akku nicht gleich auf, wenn er von der Kälte in einen warmen Raum gebracht wurde. Warten Sie mindestens 30 Minuten, bis sich der Akku erwärmt hat.
- Lassen Sie den Akku während des Ladevorgangs nicht unbeaufsichtigt.
- Verwenden Sie den Netzadapter und das drahtlose Ladegerät nicht, wenn sie verändert oder beschädigt worden sind.
- Lassen Sie den Akku nach dem Aufladen nicht eingesteckt.
- Setzen Sie den Akku keiner Hitze und keinem offenen Feuer aus.
- Verwenden Sie den Akku nicht als Stromquelle für Geräte, die keine LPS-7i-Akkus unterstützen.
- Zerlegen oder verformen Sie den Akku nicht.
- Setzen Sie den Akku keinen Stößen oder Stürzen aus.
- Tauchen Sie den Akku nicht ins Wasser.
- Der Akku ist von den Kindern fernzuhalten.

Der Hersteller behält sich das Recht vor, jederzeit und ohne zwingende Vorankündigung an den Kunden Änderungen am Inhalt der Packung (vorbehaltlich bestehender zutreffender Gesetze), am Design und an den Eigenschaften vorzunehmen, die die Qualität des Produkts nicht beeinträchtigen.

Die Vollversion der Bedienungsanleitung finden Sie unter pulsar-vision.com.

Für technische Unterstützung wenden Sie sich bitte an support@pulsar-vision.com.